



für die



Energien entfalten.  
Stadtwerke  
Celle

**In fünf Schritten zur Planauskunft - Überblick**

Die Online-Planauskunft erreichen Sie über folgenden Link: <https://mgc26.mettenmeier.com/mgc/login.jsp?>



Im Dashboard auf dieses Symbol klicken:




1. Auskunftsdaten eingeben
2. Auskunftsbereich festlegen
3. Druckbereich festlegen
4. Zusammenfassung ergänzen und Auskunftsanfrage absenden
5. Planauskunft herunterladen

**1. Auskunftsdaten eingeben**

Informationen zum Projekt eingeben.  
Hellblau hinterlegte Pflichtfelder ausfüllen.



Um die hinterlegten Kontaktdaten für das Gruppenfeld **Baustelle vor Ort** zu übernehmen, auf das Symbol  klicken.



Zum nächsten Schritt gelangen: **Weiter**  
Auskunftsanfrage abrechnen: **Abbrechen**

**2. Auskunftsbereich festlegen**

Zum gewünschten Auskunftsbereich navigieren:

a) über die Statusleiste



oder

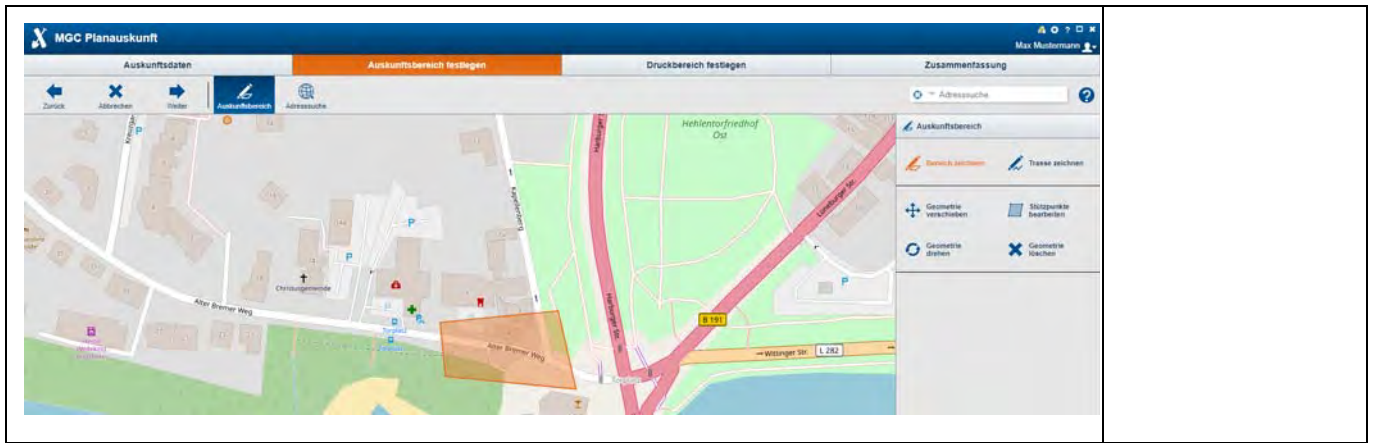
b) über eine Adresssuche



Auskunftsbereich definieren:  
 - in der Werkzeugleiste auf das Symbol **Auskunftsbereich** klicken;  
 - in der Sidebar entweder auf das Symbol **Bereich zeichnen** oder auf das Symbol **Trasse zeichnen** klicken;  
 - Bereich bzw. Trasse mit mindestens drei bzw. zwei Klicks abstecken und mit Doppelklick abschließen;  
 - Geometrien bearbeiten (verschieben, Stützpunkte bearbeiten, drehen, löschen).



Zum nächsten Schritt gelangen: **Weiter**  
 Zum vorherigen Schritt zurückkehren: **Zurück**  
 Auskunftsanfrage abrechnen: **Abbrechen**



### 3. Druckbereich festlegen

<p>- Plottemplate aus Auswahlliste selektieren</p> <p>- Maßstab 1:250 ist voreingestellt</p>			<p>Zum nächsten Schritt gelangen: <b>Weiter</b></p> <p>Zum vorherigen Schritt zurückkehren: <b>Zurück</b></p> <p>Auskunftsanfrage abrechnen: <b>Abbrechen</b></p>
--	--	--	---

### 4. Zusammenfassung ergänzen und Auskunftsanfrage absenden

<p>Hellblau hinterlegte Pflichtfelder ausfüllen, sofern die Lokationsdaten nicht aus dem von Ihnen angelegten Auskunftsbereich ermittelt und ausgegeben wurden.</p> <p>Wenn die Pflichtfelder bereits gefüllt sind, können Sie diese selbstverständlich noch editieren.</p>		<p>Fügen Sie Ihrer Auskunftsanfrage Anlagen hinzu, falls nötig.</p> <p>Dazu auf das Symbol <b>Anlage hinzufügen</b> klicken und die gewünschte PDF-Datei selektieren.</p>		<p>Auskunftsanfrage abschließen: <b>Anfrage senden</b></p> <p>Zum vorherigen Schritt zurückkehren: <b>Zurück</b></p> <p>Auskunftsanfrage abrechnen: <b>Abbrechen</b></p>
---	--	---	--	--

### 5. Planauskunft herunterladen

<p><b>Voraussetzung:</b> Die gewünschte Auskunftsanfrage hat im Dashboard unter <b>Meine Anfragen</b> den Status "abgeschlossen".</p> <p>Auf die gewünschte Auskunftsanfrage doppelklicken. Informationen zur Auskunftsanfrage werden Ihnen angezeigt.</p>		<ul style="list-style-type: none"> <li>- Nutzungsvereinbarungen lesen;</li> <li>- Kontrollkästchen aktivieren;</li> <li>- Planauskunft herunterladen.</li> </ul>	<p><b>Abschluss:</b> Ausloggen</p> <p>oder neue Auskunftsanfrage stellen</p>
--	--	--	--